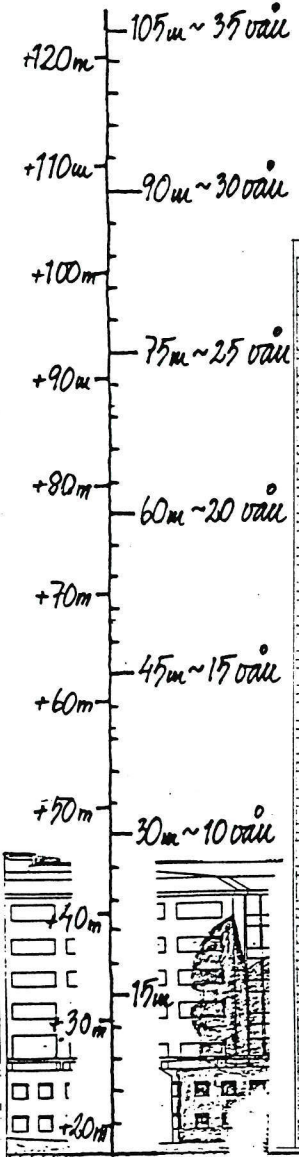


## *Kompletterande studier hösten 1986*

Efter höghustävlingens avslutning och följande revidering av områdesplanen april 1986 har stadsbyggnadskontoret i samarbete med ark Alexis Pontvik gjort vissa kompletterande studier av själva tornets principiella utformning. Arbetet finns redovisat i särskild publikation "Tornprojekt vid Medborgarplatsen". Studien avsåg att främst belysa olika stadsbildsmässiga konsekvenser av principiellt skilda tornutformningar. Här illustreras de tre principvarianter som studerades:

+höjd höjd över  
Fålbursparken

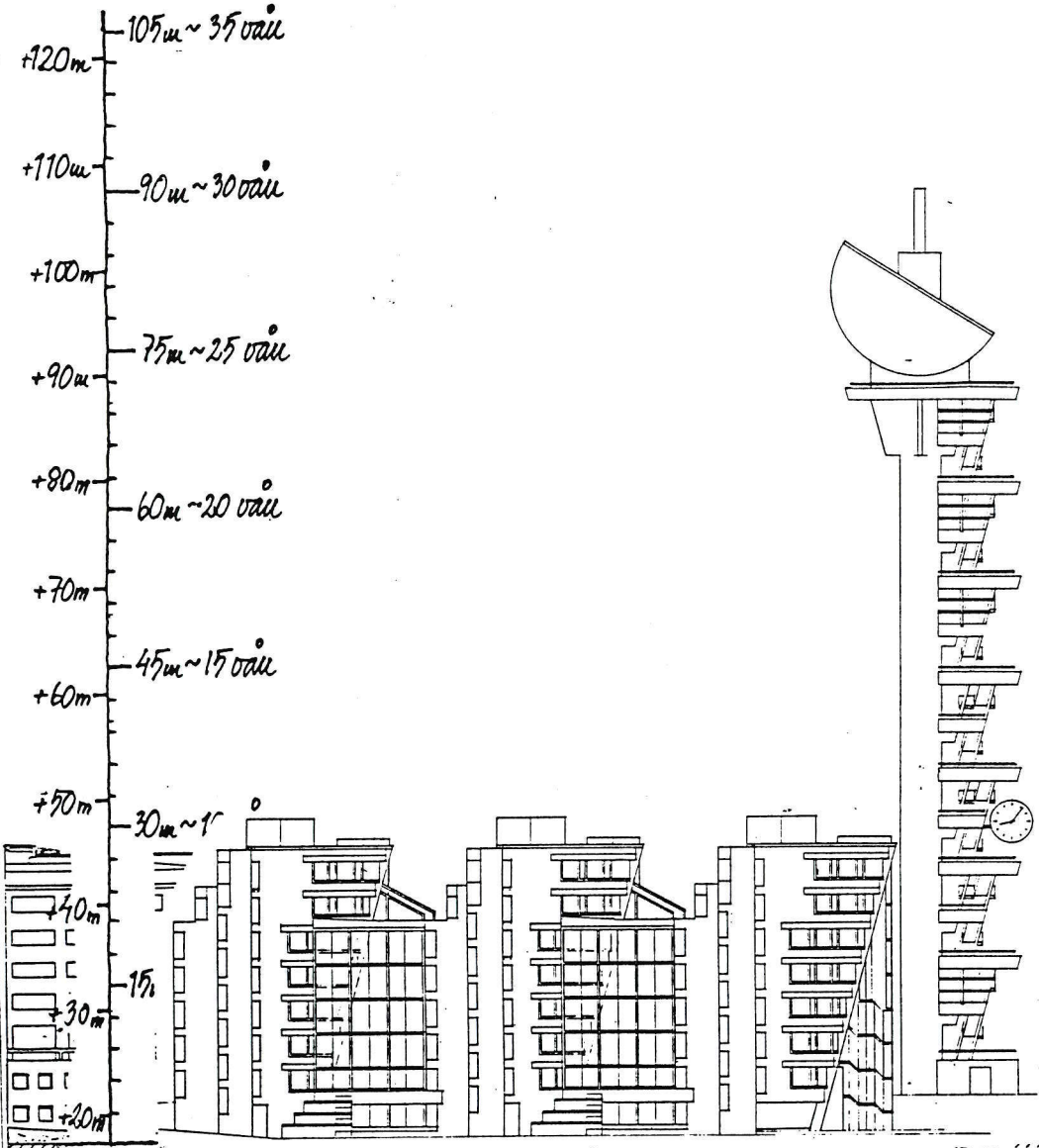


# HÖGHUS VID MEDBORGARPLATSEN

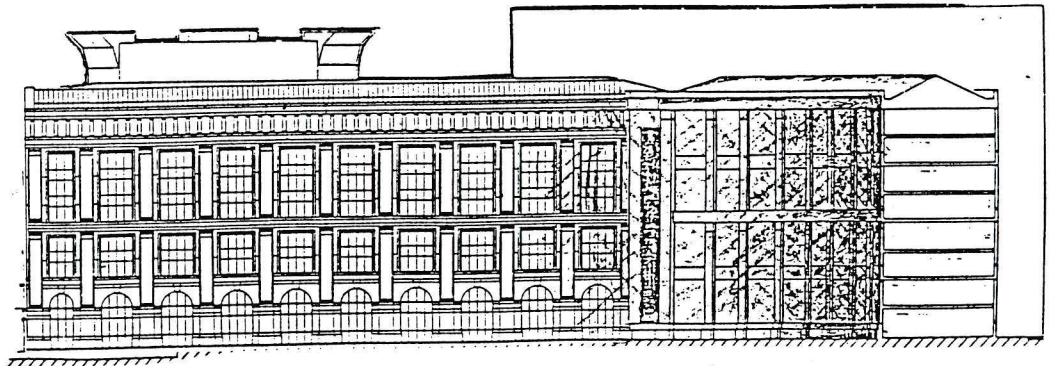
Skalreferens: Tävlingsförslag "Body and Soul"



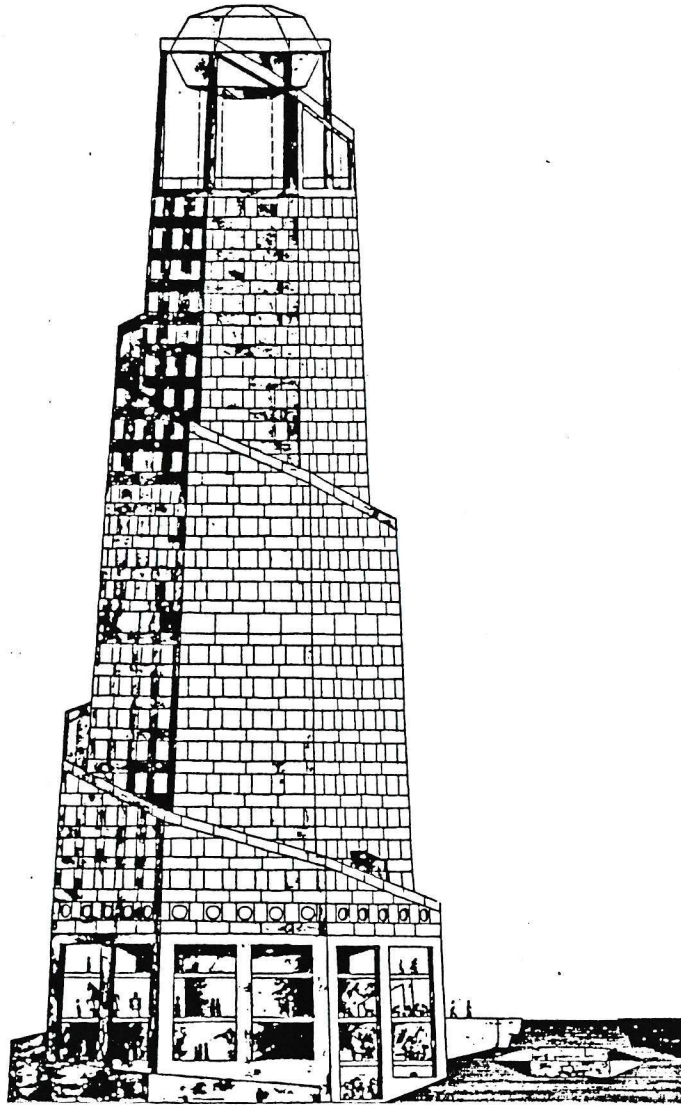
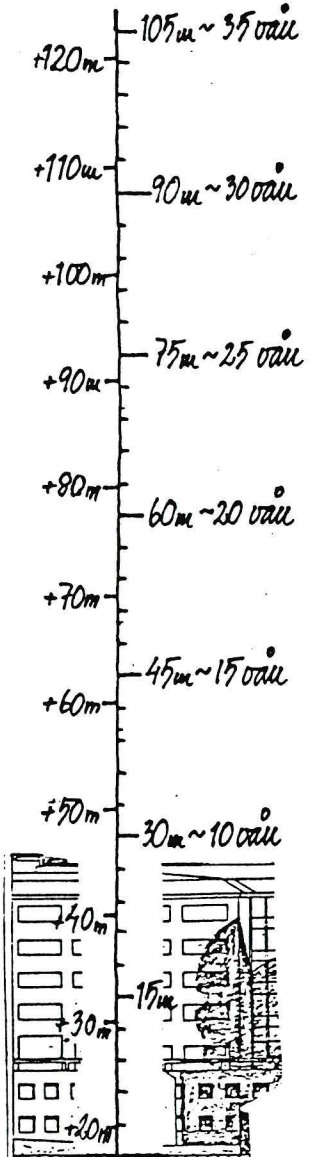
+höjd höjd över  
Fäbursparken



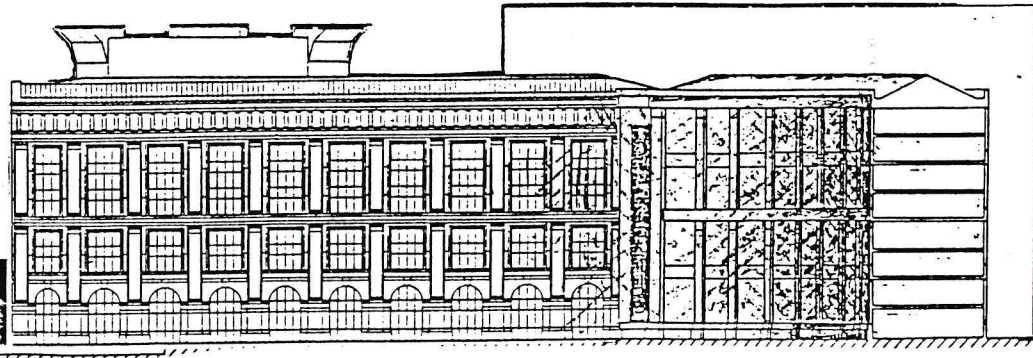
HÖGHUS VID MEDBORGARPLATSEN  
Skalreferens: Tävlingsförslag "Igor"

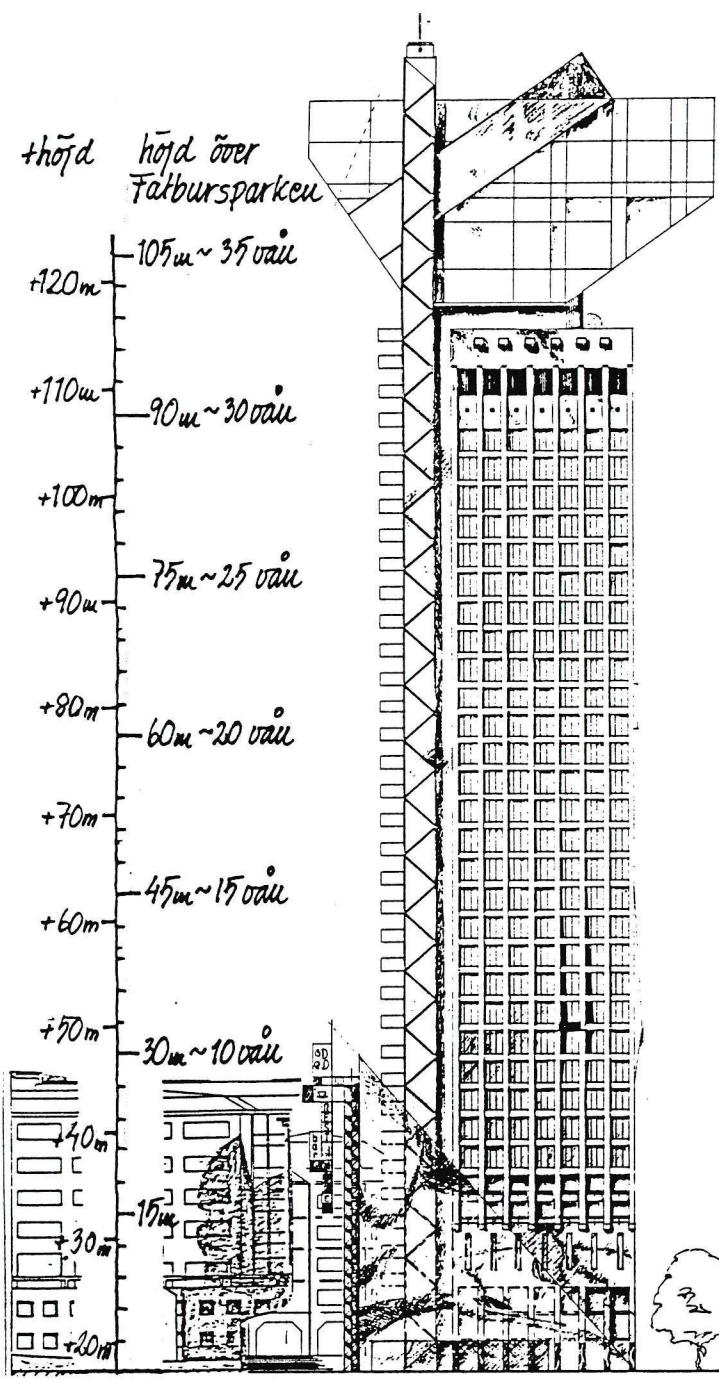


höjd höjd över  
Fatbursparken

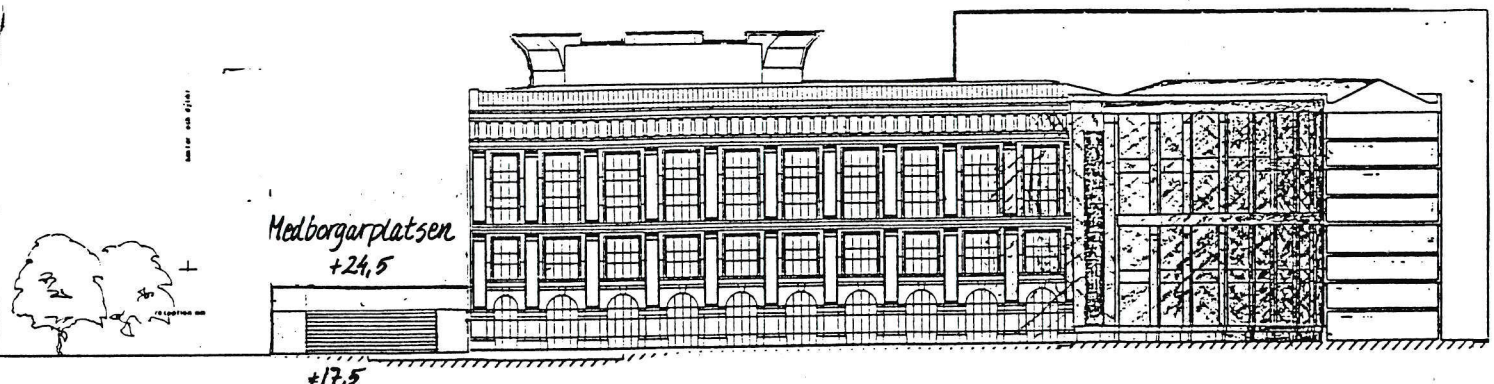


HÖGHUS VID MEDBORGARPLATSEN  
Skalreferens: Tävlingsförslag "Solitär"

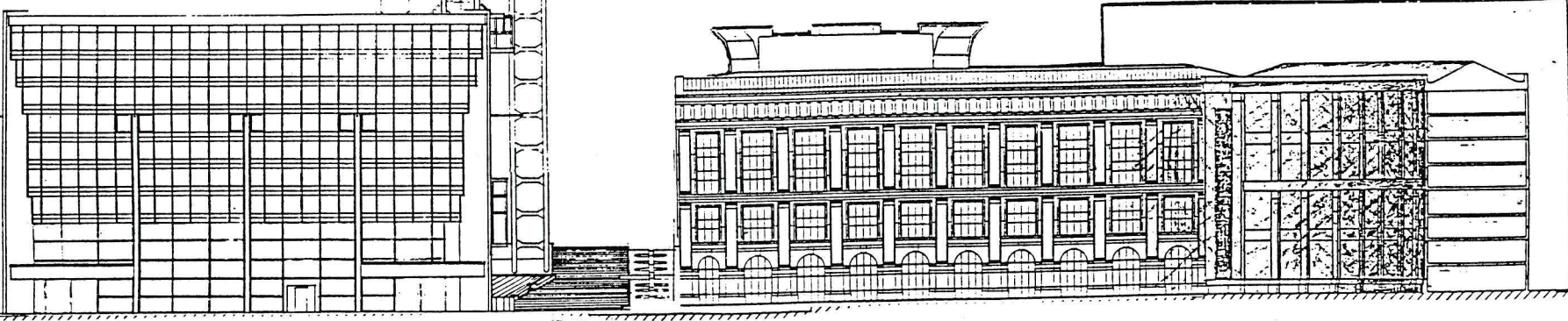
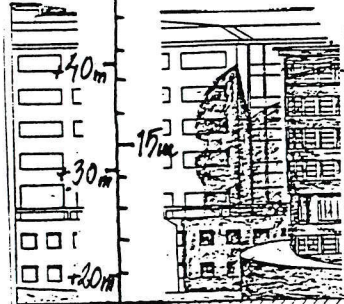
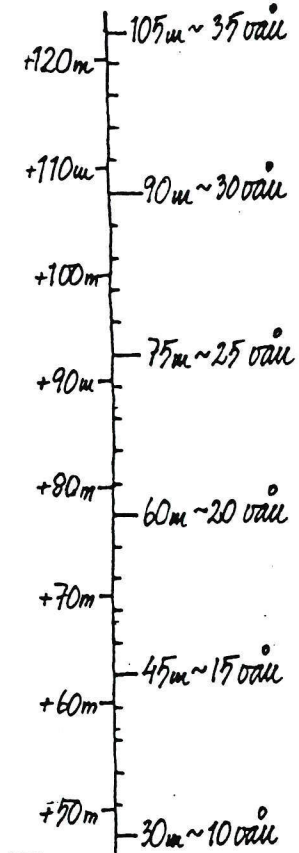




HÖGHUS VID MEDBORGARPLATSEN  
 Skalreferens: Tävlingsförslag "Stolpe in"



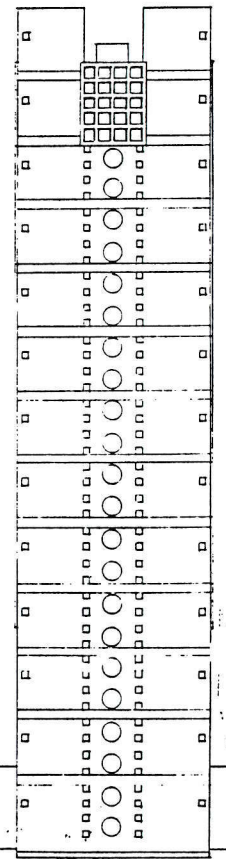
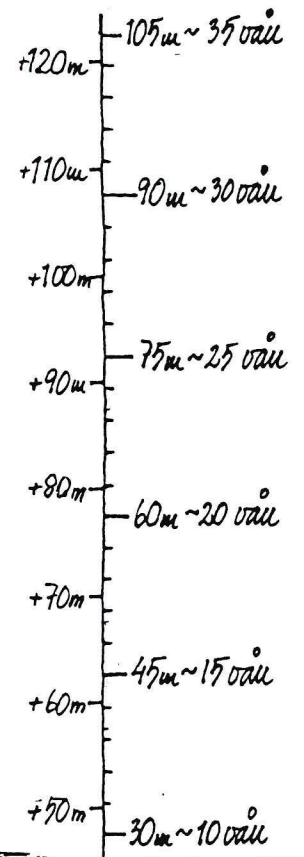
höjd höjd över  
Fatbursparken



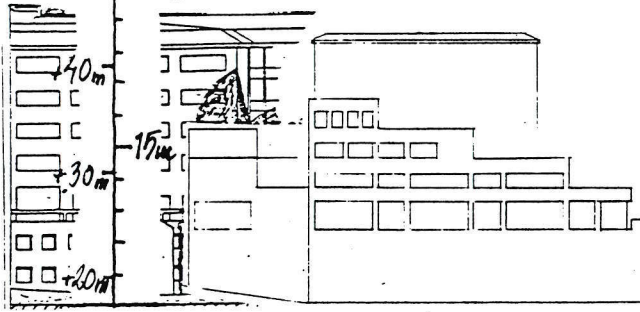
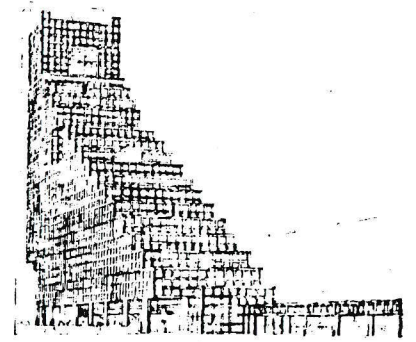
HÖGHUS VID MEDBORGARPLATSEN  
Skalreferens: Tävlingsförslag "Lyftet"

+17,5

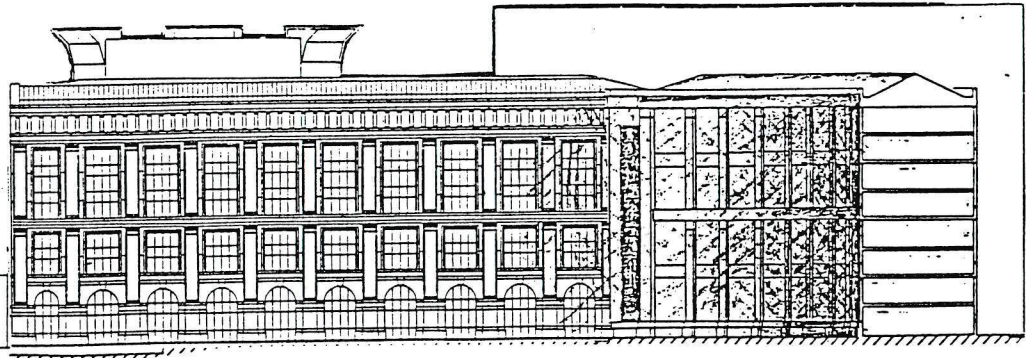
+höjd höjd över  
Fäbursparken



HÖGHUS VID MEDBORGARPLATSEN  
Skalreferens: Tävlingsförslag "Långhög"

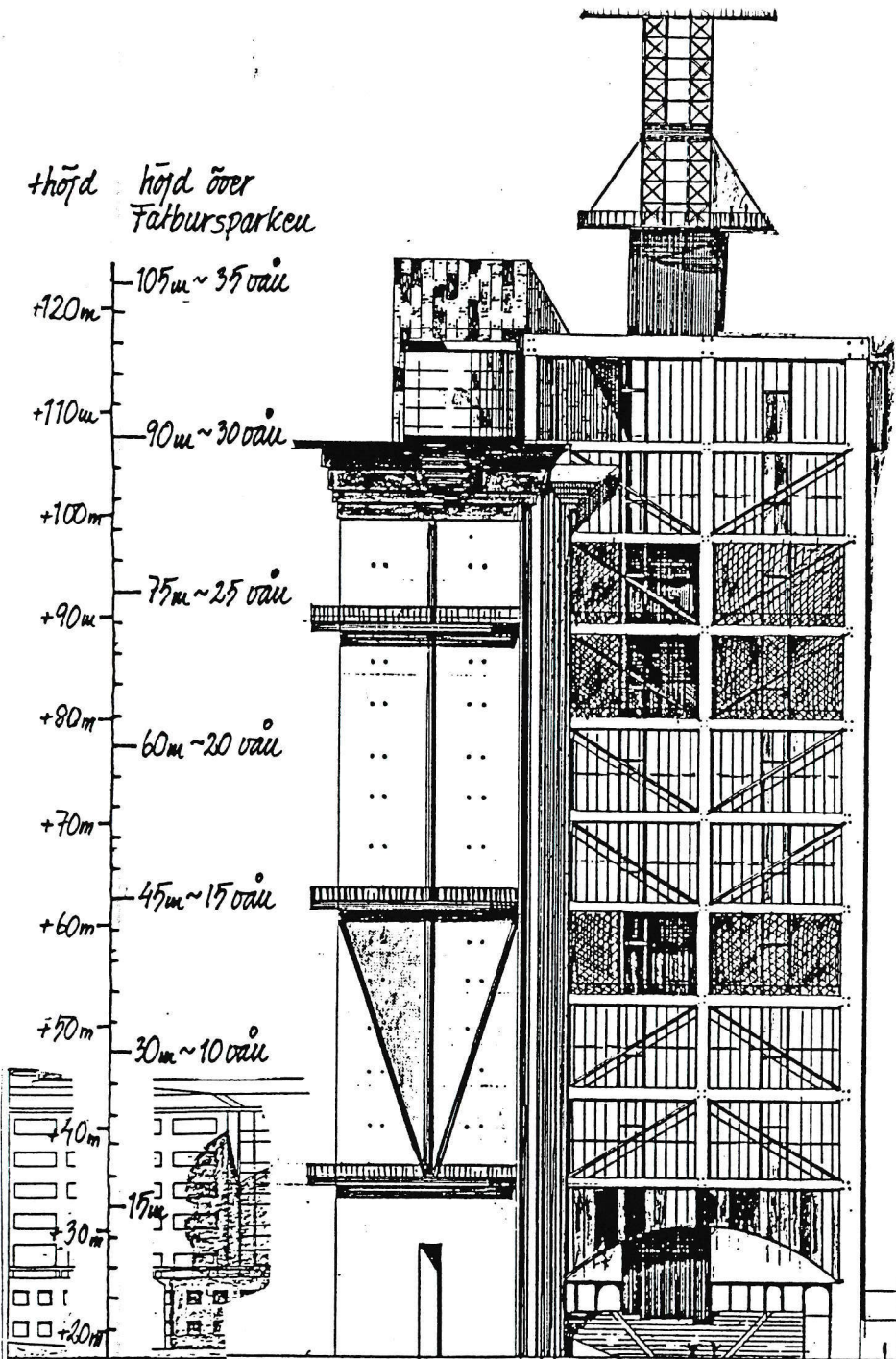


Medborgarplatsen  
+24,5



+11?

höjd höjd över  
Fatbursparken



HÖGHUS VID MEDBORGARPLATSEN  
 Skälreferens: Tävlingförslag "Medborgarporten"

